

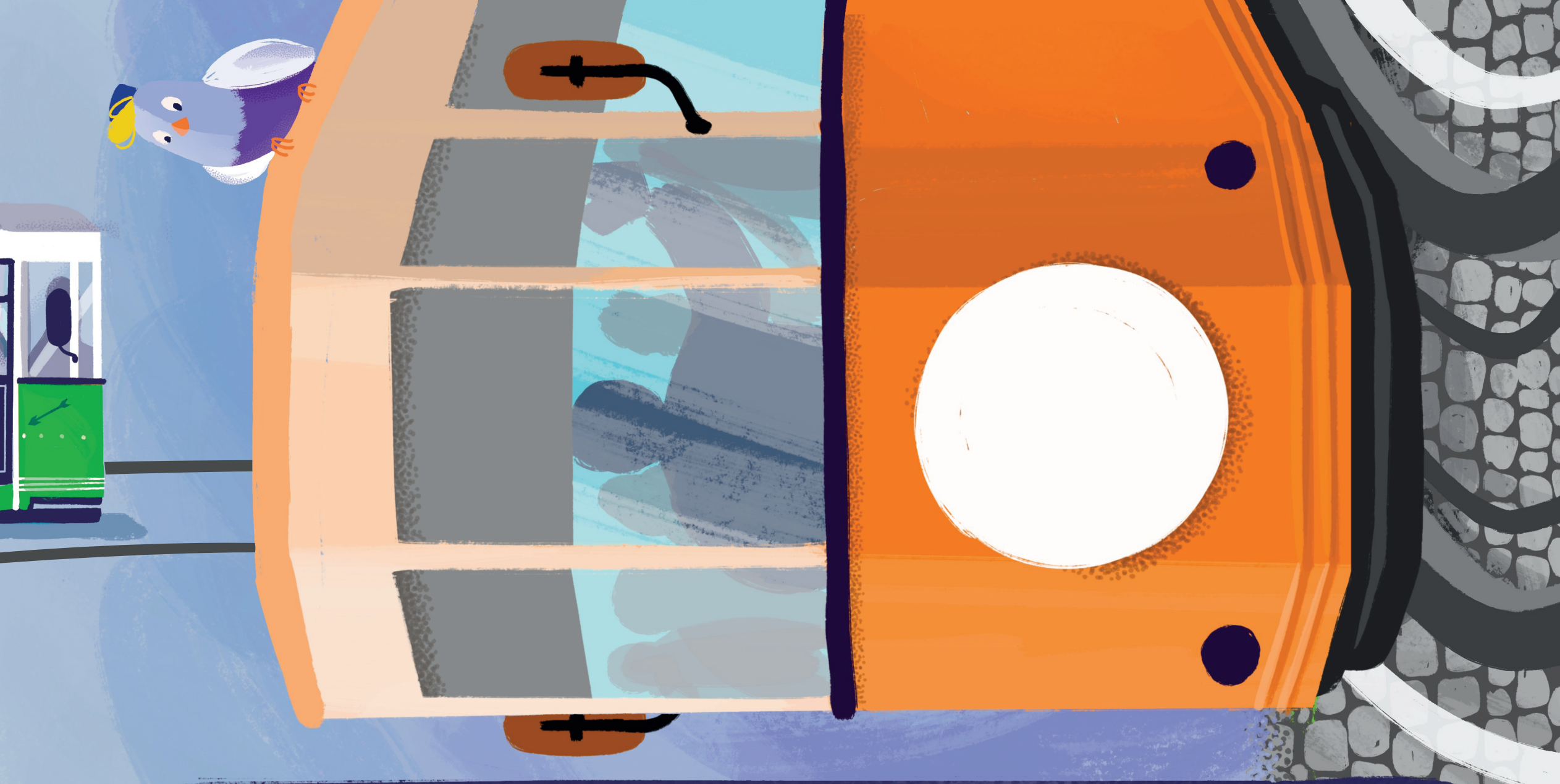
A bordo del tram

Ogni giorno sono alla guida del mio tram:
verde, giallo, arancione...
si muove sulle rotaie e
segue i fili elettrici
per tutta la città.
È proprio un

TRAN TRAN!



Siediti sulle vecchie panche
di legno o reggiti bene al
corrimano per non cadere!
Tra il **fragore** delle rotaie,
guarda la città dai finestrini!
Milano si fa scoprire
con i suoi grandi personaggi
tra misteriosi monumenti.



Attività 1

- ✓ Scarica e stampa la scheda attività 1 e 2 a colori.
- ✓ Ritaglia il dischetto blu e rosso lungo le linee tratteggiate e con l'aiuto di un genitore crea due fori con una matita.
- ✓ A questo punto inserisci in ogni foro un elastico e annodalo.
- ✓ Hai creato un **taumatropio**! Per vedere cosa è in grado di fare, afferra le estremità degli elastici e gira ripetutamente il dischetto nel mezzo, poi lascialo andare!

Attività 2

Ritaglia i dischetti restanti e inseriscili uno alla volta dentro al fanale. Allontanati un po' dalla pagina e osserva attentamente. Cosa si nasconde tra i pallini rossi, gialli e verdi? Questo è il test di daltonismo, per scoprirne di più **inquadra il QR code!**

